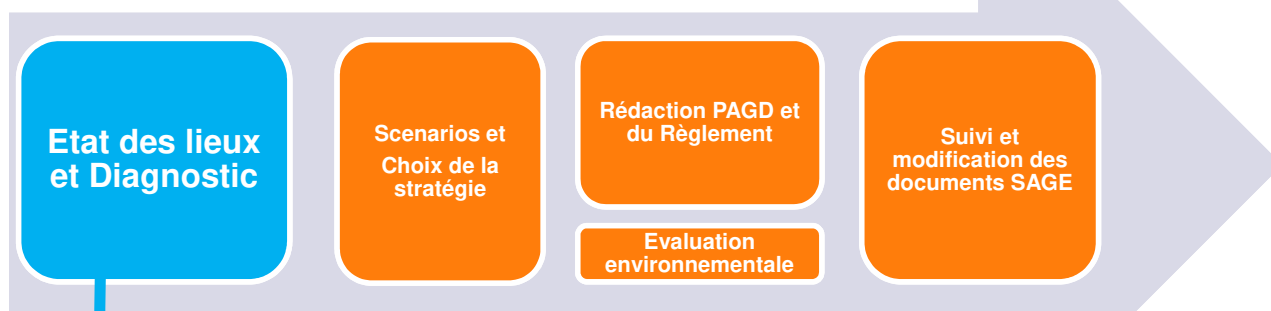


# Elaboration du Schéma d'Aménagement et de Gestion des Eaux Côtiers Ouest Cotentin

Commission thématique « Gestion et valorisation des milieux aquatiques »



## Principales étapes



### Objectif du diagnostic :

- définir les pressions et les impacts ainsi que les conséquences s'exerçant sur l'état des milieux et les usages

⇒ Vision synthétique des problématiques (quantitatives, qualitatives, satisfaction des usages, etc.)

⇒ Définition et hiérarchisation des enjeux

## Prochaines dates

- Réunion du COPIL
- Réunion des commissions thématiques
- Réunion de la CLE

	sept-18	oct-18	nov-18
	Diagnostic		
Analyses pressions-impacts	●	●	
Finalisation des documents			●

Transmission du rapport de diagnostic atour du 25/10  
→ retour des remarques pour le 23/11 au plus tard

3

10/10/2018

Elaboration du SAGE Côtiers Ouest Cotentin -  
commissions gestion et valorisation des milieux  
aquatiques



## Enjeux du SAGE QUALITE DES MILIEUX

4

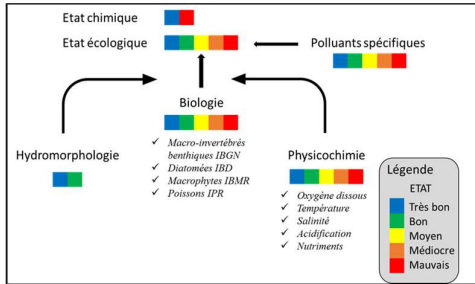
10/10/2018

Elaboration du SAGE Côtiers Ouest Cotentin -  
commissions gestion et valorisation des milieux  
aquatiques

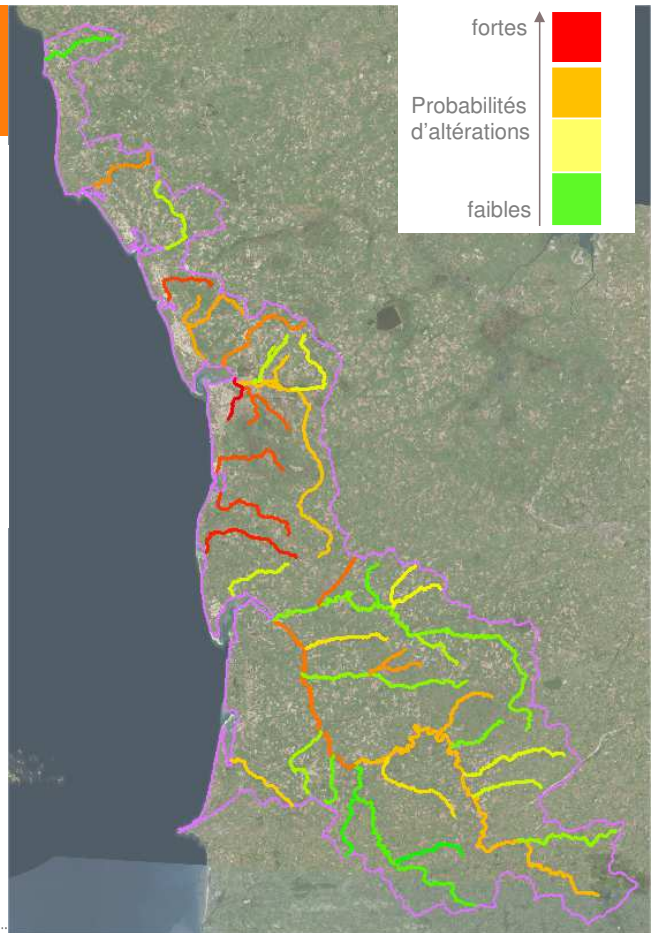


# Diagnostic : qualité des milieux

Hydrobiologie responsable de la non atteinte du bon état sur de nombreux cours d'eau (état des lieux 2011-2013) : Soulette, Gièze, Sénène, Ay, Siame, Gidron, Ouve, Dure, Grise



	IBGN	IBD	IPR	IBMR
Siègne	Très bon	Moyen	Moyen	Moyen
Sénène	Très bon	Moyen	Moyen	Moyen
Gièze	Très bon	Moyen	Moyen	Moyen
But	Très bon	Moyen	Moyen	Moyen
Soulette	Très bon	Moyen	Moyen	Moyen
Vanne	Très bon	Moyen	Moyen	Moyen
Ay	Très bon	Moyen	Moyen	Mauvais
Hambotte	Très bon	Moyen	Moyen	Moyen
Airou	Très bon	Moyen	Moyen	Moyen
Grise	Très bon	Moyen	Moyen	Moyen
Ouve	Très bon	Moyen	Moyen	Moyen



Classement des masses d'eau selon l'ordre de cumul des probabilités d'altérations fortes (source : SYRAH)

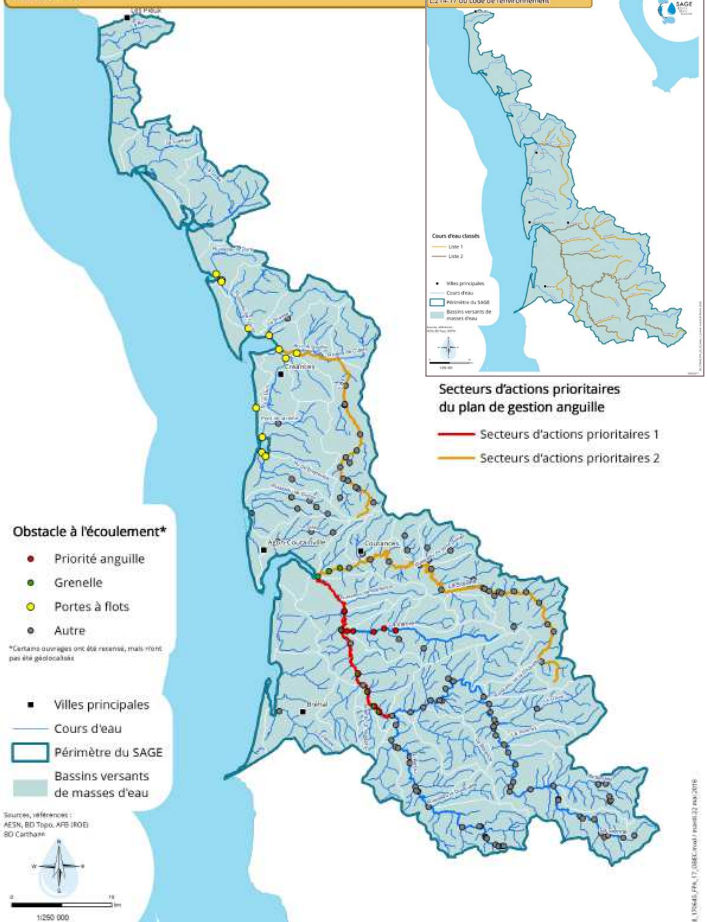
# Diagnostic : qualité des milieux

pressions anthropiques : obstacles à l'écoulement, chenalisation, curage, rectification du tracé, suppression de ripisylve, drainage, imperméabilisation des sols, ruissellement érosif ...

## Impacts

- disparition et uniformisation des habitats ;
- interruption de la continuité écologique : isolement génétique, blocage des migrations des espèces et des sédiments ;
- modification du régime hydrologique ;
- colmatage des substrats ;
- déconnexion des annexes hydrauliques

Carte 17 : Obstacle à l'écoulement recensés sur le territoire du SAGE

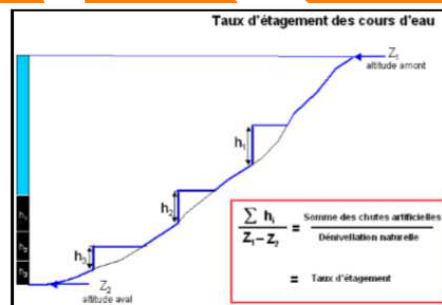


# Diagnostic : qualité des milieux

## Indicateur intégrant les impacts des ouvrages (perte d'habitats, obstacles aux espèces, altération de la ressource en eau) → Taux d'étagement

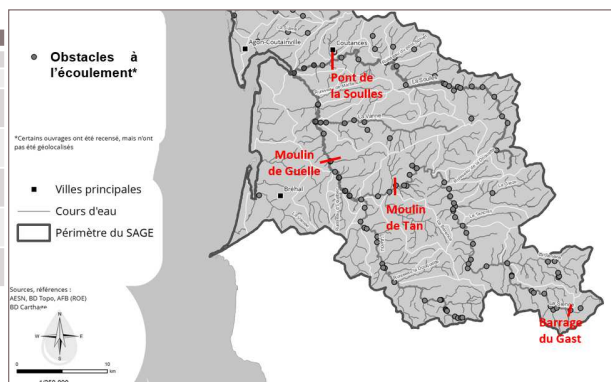
traduit la perte de pente naturelle liée à la présence des ouvrages transversaux → traduit la perte de fonctionnalité induite par les ruptures artificielles

objectif PLAGEPOMI : < 30% sur masses d'eau naturelles



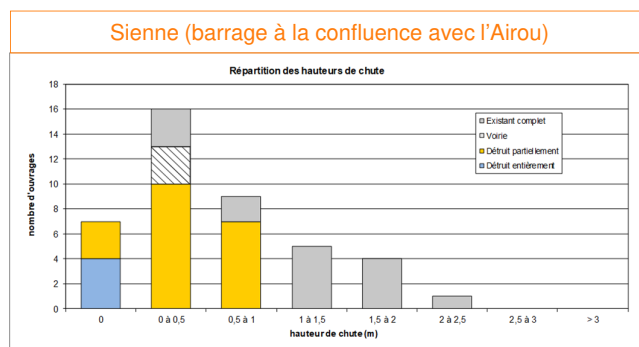
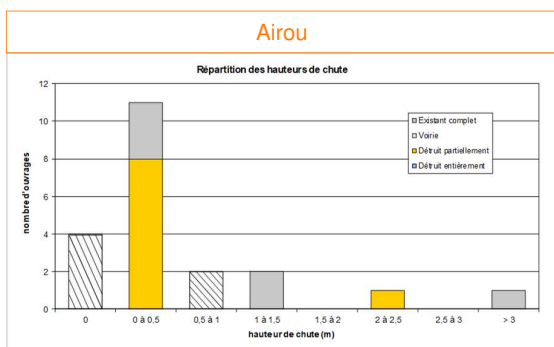
Source : P.STEINBACH (ONEMA DiR Centre-Poitou Charente), 2009

Cours d'eau	Tronçons homogènes	Taux d'étagement
Airou		9%
Sienna	de la source au pied du barrage du Gast	15%
	Zone salmonicole (pied du barrage du Gast au moulin de Tan)	11%
Soulles	Zone intermédiaire (Du moulin à Tan au pied du moulin de Guelle)	39%
	Zone cyprinicole (Au pied du moulin de Guelle à la confluence avec la Soulles)	42%
Soulles	Tronçon non chenalisé (De la source au pont de Soulles à Coutances)	4%
	Tronçon chenalisé (Du pont de Soulles à la confluence avec la Sienna)	69%



# Diagnostic : qualité des milieux

Identification des ouvrages les plus impactants (hauteur de chute et pente naturelle du tronçon) : données AFB





- ➔ Acquérir des connaissances sur les côtiers (continuité écologique, altérations morphologiques)
- ➔ Poursuivre / renforcer les actions sur la restauration hydromorphologique des cours d'eau
- ➔ Définir un plan de restauration de la continuité écologique en gardant la logique amont/aval : identifier les ouvrages les plus impactants
- ➔ Schéma de gouvernance en cours de définition (entrée en vigueur de la compétence « gestion des milieux aquatiques » depuis le 1/1/2018) ➔ Enjeu fort : conserver la **vision bassin versant**

## Diagnostic : zones humides

### Zones humides :

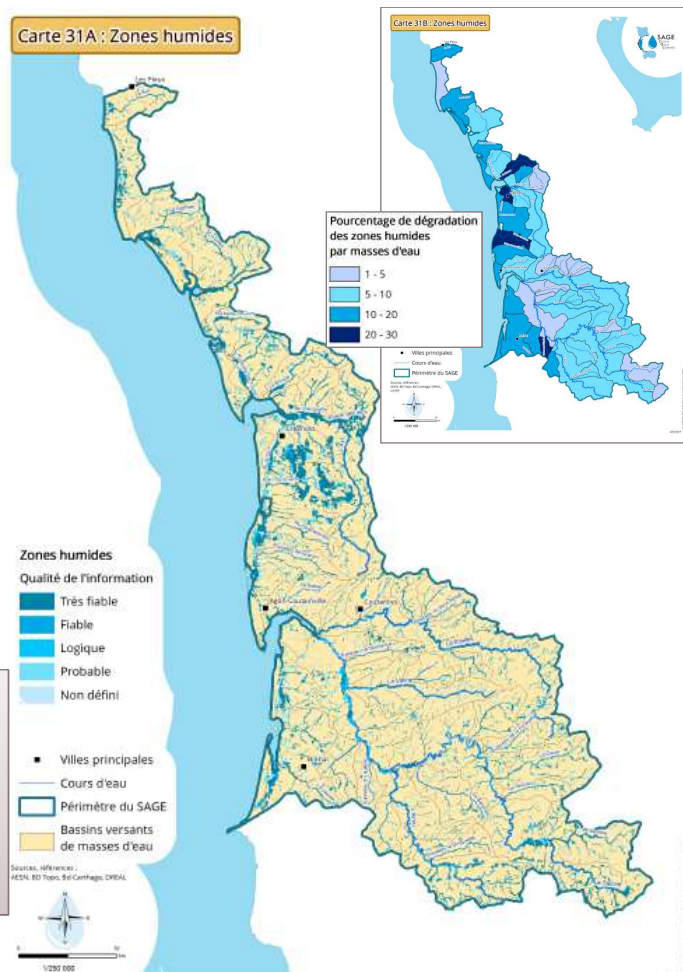
Cartographie des zones humides disponible (basée sur l'exploitation de données numériques)

➔ Dégradations des zones humides et de leurs fonctionnalités : urbanisation, pratiques culturelles non adaptées

Absence de données sur les fonctionnalités des zones humides ➔ Peu d'actions de valorisation / de gestion adaptée mises en place

➔ Vision du SAGE sur les zones humides à définir en termes :

- d'amélioration de la connaissance : implication de la structure porteuse du SAGE dans l'amélioration de la connaissance ?
- de préservation et protection des zones humides
- de restauration des zones humides dégradées



## Remarques complémentaires

Partager, discuter, compléter l'état initial



11 10/10/2018

Elaboration du SAGE Côtiers Ouest Cotentin -  
commissions gestion et valorisation des milieux  
aquatiques



## Vos contacts



**Adèle SALLES**

Chef de projet

[adele.salles@sce.fr](mailto:adele.salles@sce.fr)

**SCE** - Agence Caen

13 rue Charles Sauria

14 123 Ifs

Tél. 02.31.34.24.25 - Fax 02.31.83.25.24

**Jacques MARREC**

Directeur

[jacques.marrec@sce.fr](mailto:jacques.marrec@sce.fr)

**SCE**

4 rue Viviani CS 26220

44262 Nantes Cedex 2

Tel : +33 (0)2 51 17 29 29

12 10/10/2018

Elaboration du SAGE Côtiers Ouest Cotentin -  
commissions gestion et valorisation des milieux  
aquatiques

